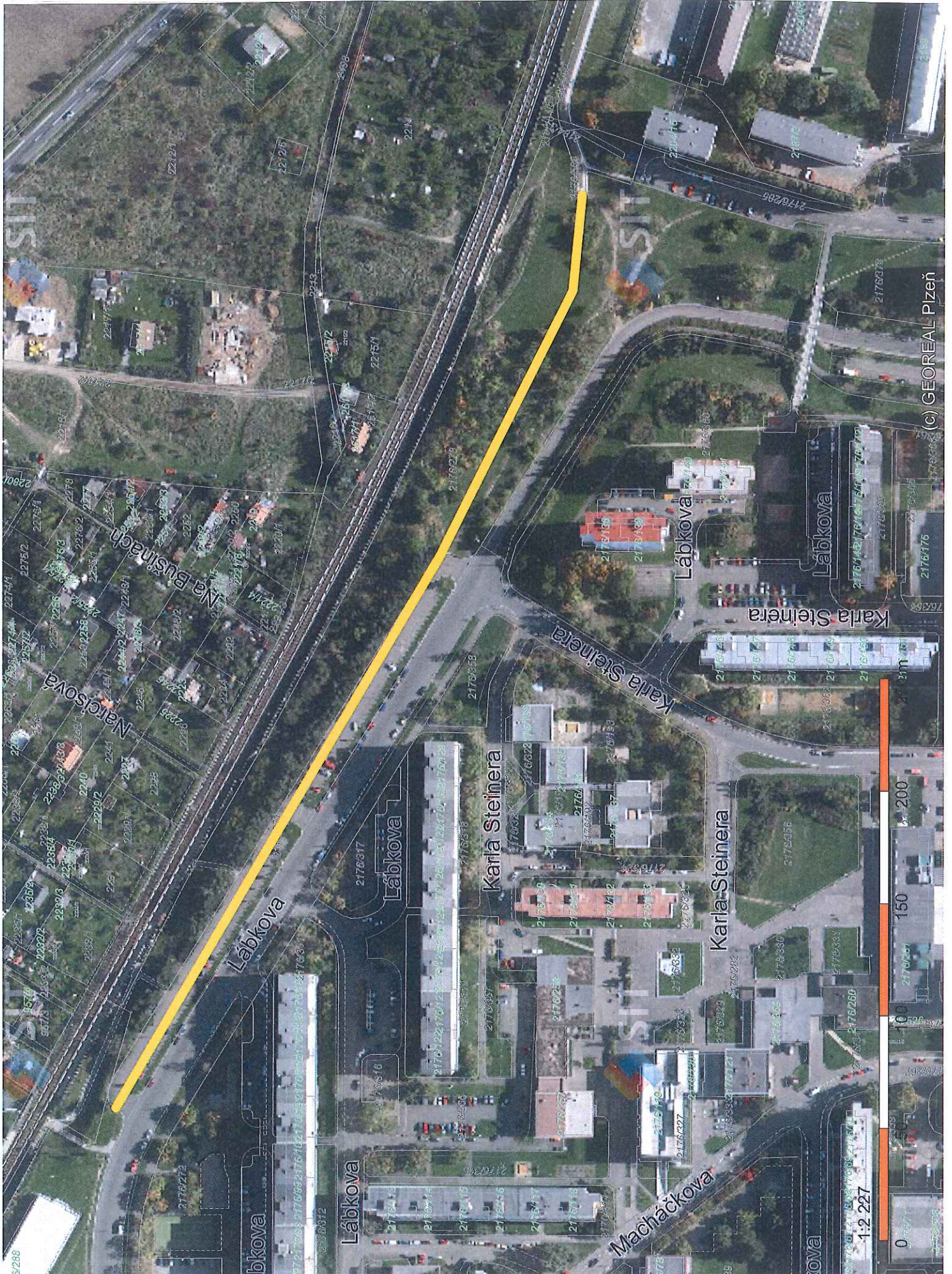


# OMAJ/1 - CYKLOSTEZKA LÁBKOVA PODĚL TRATI ČD



(C) GEOREAL Pízeň



|  |                                       |                  |
|--|---------------------------------------|------------------|
| Vypracoval<br>Ing. Jiří Červeny  | Zodp. projektant<br>Ing. Jiří Červeny | Hlavní architekt |
| Investor<br>Státní úřad město Pízeň, zastoupené UMO 3, Sady Pěšákůvých 7, 9, Pízeň |                                       |                  |
| Akce<br>Cyklostezka Lábkova podél železnice ČD                                     |                                       |                  |
| Objekt<br>Cyklostezka Lábkova podél železnice ČD                                   |                                       |                  |
| Obsah výřezu<br>Návrh cyklostezky a parkovacích stání                              |                                       |                  |
| datum<br>11/2013   | stupeň<br>RPO                         |                  |
|  | MĚŠKHO<br>1:1000                      |                  |
|  | Č. výkresu<br>Č. paré                 | F.2              |

**PROJEKTY ČERVENÝ**  
 Ing. Jiří Červeny  
 U Borského parku 34, 320 00 Pízeň  
 mobil: 602 233 768, jiri.cerveny@seznam.cz

ostalní:  
 stávající stromy  
 nově navržené stromy  
 nová parkovací místa

legenda navržených povrchů:  
 nové zpevněné plochy pro pěší - zámková dlažba 60 mm  
 nové zpevněné plochy pro provoz osobních automobílů do 3,5 t - zámková dlažba 80 mm  
 nová dlažba varcových a signálních pruhů - 60 mm se sníženým obrubníkem  
 nové zpevněné plochy oddělené resp. smíšené cyklostezky - asfaltový koberec  
 zelen  
 rozhledový pruh v sířce 1m  
 nové zpevněné plochy pro provoz osobních automobílů do 3,5 t - zámková dlažba 80 mm

**CÍLEH VYTVOŘENÍ PARKOVACÍ STÁNÍ 4x3 PRO INVALIDY**